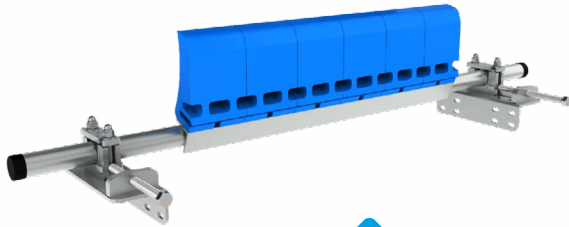
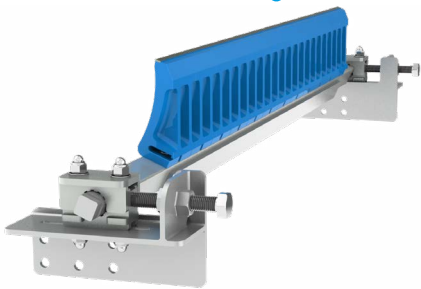


RacloFlex Z²



RacloFlex Z² HD

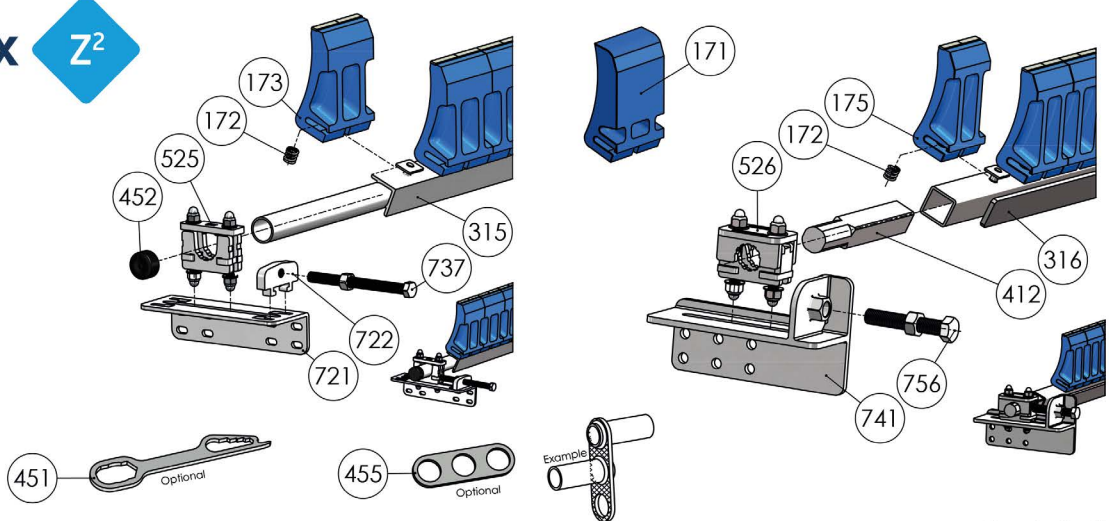


03/2023

TECHNICAL DATA SHEET

Position	Primary cleaner
1 or 2 ways working	1 way recommended
Maximum speed	Z ² : 2m/s Z ² HD: 4m/s
Blade type	Multi-blade independent scraper modules
Tension	Stainless steel springs
Wear compensation	Automatic spring elongation
Pressure	Pushing screw
Blade fixing	Notch with auto-ejection security
Mechanical splicing	Not recommended (tungsten carbide)
Tungsten carbide quality	Abrasion resistant = 93 HRA Impact resistant = 66 HRA
Polyurethane quality	25mm ³ ISO4649
Structure quality	Steel ST37 Zinc plated (optional stainless steel)
Shaft size	Z ² : Ø42,4 th.4 Z ² HD: 50x50 plain
Bolts quality	Stainless steel
Ambient temperature range	-10°C / +50°C wet / +70° dry
Product temperature range	0°C / +50°C

RacloFlex Z²

 Spare parts
 200127 101 - EN


Dimensions in millimeter

N°	Designation	Laterality	Variant(s)	Quality	Belt	Bloc Qty 173	Structure 315/316 Length	Axle 412 Length	Bracket Size	Dimensions in millimeter	
										Left	Right
172	Spring Z			SST							
173	Blade Z ² - Tungsten 3mm + Springs		171: PUR only 174: Tng.Impact	Tng3 + PUR	400 500 650	3 4 5	1400 1500 1650		721+525 721+525 721+525		
175	Blade Z ² - Tungsten 5mm + Springs		171: PUR only 174: Tng.Impact	Tng5 + PUR	800 1001 1002	6 7 8	1800 2000 2000		721+525 721+525 721+525		
315	Structure Z ²		335: SST	Galva.ST	1200	9	2200		721+525		
316	Structure Z ² HD		336: SST	Galva.ST	1400	10	2400		721+525		
412	Axle 40x40		432: SST	Galva.ST	1402	11	2400		721+525		
451	Multitool wrench			Galva.ST	1401 HD	10	1600	600	721+525		
452	Cap			PVC	1600 HD	12	1800	600	741+526		
455	Shift ring			Galva.ST	1801 HD	13	2000	1000	741+526		
525	Bearing QL - Medium		535: SST	Galva.ST	1802 HD	14	2000	1000	741+526		
526	Bearing QL - Large		536: SST	Galva.ST	2001 HD	15	2200	1000	741+526		
721	Angle Medium only		731: SST	Galva.ST	2002 HD	16	2200	1000	741+526		
722	Angle bridge Medium		732: SST	Galva.ST							
737	Pressure bolt Medium M16x190			SST							
741	Angle Large	L or R	751: SST	Galva.ST							
756	Pressure bolt Large M24x140			SST							

RacloFlex Z²

Installation position

RT	100	125	150	175	200	225	250	275	300	325
x	143	133	125	118	112	107	102	98	95	92
EA	243	258	275	293	312	332	352	373	395	417

RT	350	375	400	425	450	475	500	525	550	575
x	89	86	84	82	80	78	77	75	74	73
EA	439	461	484	507	530	553	577	600	624	648

220914 091 Installation alt

MLT GROUP
Conveyor Solutions Expert

Incompatible avec vapeur
Not compatible with steam
Nicht kompatibel mit Dampf

Incompatible sur tambour relief
Not compatible on asperity drum
Nicht kompatibel mit Rauheit Trommel

Incompatible bande réversible
Not compatible reversible belt
Nicht kompatibel mit Reversierbänder

Incompatible avec fil, tissu ou feuille
Not compatible with wire, cloth or sheet
Nicht kompatibel mit Draht, Stoff oder Blatt

Ne jamais frapper le carbure de tungstène
Never strike tungsten carbide / Schlagen Sie niemals auf dem Hartmetall

Réglage étape par étape / Adjustment step-by-step / Einstellung Schritt für Schritt

Fixer cornière, ajuster EA + faire une marque
Attach bracket, adjust EA + make a mark
Winkel befestigen + EA einstellen + markieren

Reculer palier et lame
Back-off bearing and blade
Schaber und Achshalter rückwärts fahren

Tourner lame sur le tambour, puis bloquer axe
Turn blade against drum and lock the shaft
Schaber gegen Trommel drehen und Achsen

Pousser palier jusqu'à la marque, vérifier pression, Bloquer tout
Push up to the mark, check pressure, lock all
Schieben bis das Mark, Druck überprüfen, alles verriegeln

Désengager / Desengage / Ausrücken

BT / BW / BB < 1600

Mise en pression / Pressurization / Druck Einstellung

Pression insuffisante
Insufficient pressure
Druck unzureichend

Bonne pression
Correct pressure
Druck in Ordnung

Pression trop forte
Pressure too high
Druck zu stark

Remplacement / Replacing / Ersatz

Axes et réglage de la largeur / Axes and width adjustment / Achsen und Breitereinstellung

Dimensions

RacloFlex Z²

max 0 m/s
Z²: max 2 m/s
Z²HD: max 4 m/s

RT: Total radius
Gesamtradius

EA: Attachment bracket

Ø42

RacloFlex Z²HD

max 0 m/s
Z²HD: max 4 m/s

RT: Total radius
Gesamtradius

EA: Attachment bracket

20° min
45° max

Z² & Z²HD : BT/BW/BB < 1600

Z²HD : BT/BW/BB ≥ 1600

EA	243	258	275	293	312	332	352	373	395	417
s	84	77	70	64	59	54	51	48	45	43
RT	350	375	400	425	450	475	500	525	550	575
EA	439	461	484	507	530	553	577	600	624	648
s	41	39	38	36	35	34	33	32	31	30

BT/BW/BB	400	500	650	800	1001	1002	1200	1401	1402	1600	1801	1802	2001	2002
N=126	3	4	5	6	7	8	9	10	11	12	13	14	15	16
R	378	504	630	756	882	1008	1134	1260	1386	1512	1638	1764	1890	2016
LHD					1745	1745	2145	2145	2370	2970	2970	3170	3170	
T	500	650	800	1000	1000	1200	1400	1600	1600	2000	2000	2200	2200	

T°C min/max	-10	+50
pH min/max	3	11

MLT GROUP
Conveyor Solutions Expert

Plan N° **170726 121**

Format **A4**

Échelle **1:8**